

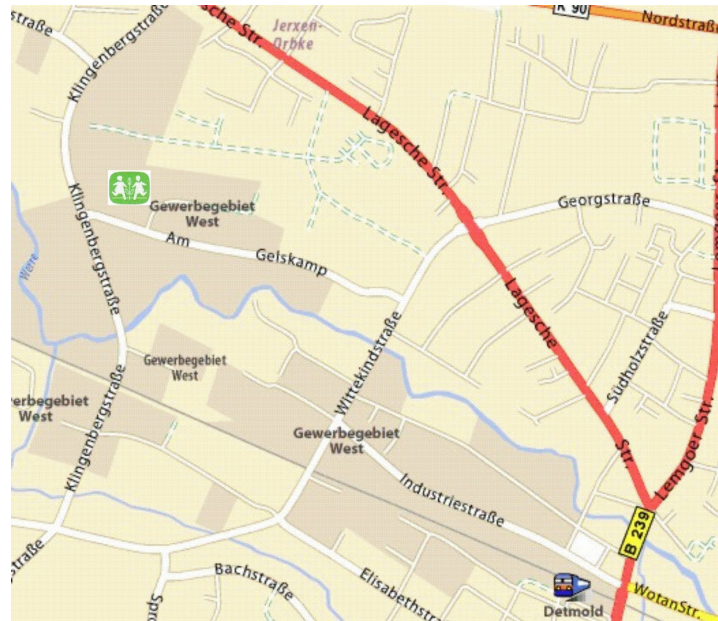
Das SOS-Kinderdorf Lippe

Das SOS-Kinderdorf Lippe gehört zum SOS-Kinderdorf e. V. Dieser Verein hilft Kindern und Jugendlichen, jungen Erwachsenen und deren Familien.

Wir haben Erfahrung in der Zusammenarbeit mit jungen Menschen. Gerne helfen wir auch Ihnen in Ihrem Alltag.

Besonders wichtig ist uns Respekt und Freundlichkeit. Bei uns haben Sie feste Ansprechpersonen. Wir kennen Ihre Sorgen und unterstützen Sie bei Ihren Wünschen.

Wir freuen uns auf Sie!




SOS-Kinderdorf Lippe
Am Gelskamp 25 | 32758 Detmold

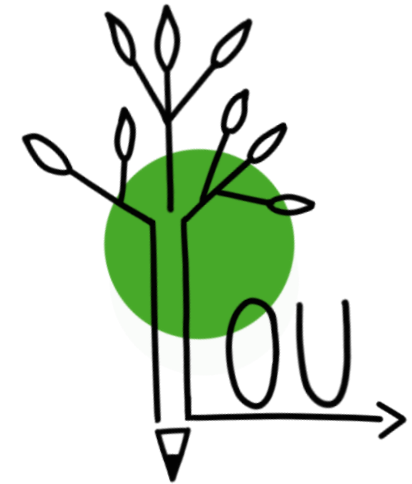
Ansprechersonen:

Magdalena Kernler
Lisa Kramer
Dominik Otte

Telefon: 05231 / 6306-19 oder 05231 / 6306-54
www.sos-kinderdorf-lippe.de

Mit folgender Buslinie erreichen Sie uns vom
Bahnhof aus:

Linie 750 Richtung Lage,
Haltestelle „Kreuzstraße“ 



LOU bedeutet

Lernen, **O**rientieren, **U**nterstützen

Bildungssystem **Deutsch**

Berufsausbildung **Mathe** **Struktur**

Zukunft **Arbeitsmarkt**

Schule **Wissen** **Beruf**

Lernen zu lernen **Rechte & Pflichten**

Überblick

LOU bedeutet
Lernen, **O**rientieren, **U**nterstützen

Durch das Projekt

- können Sie besser **deutsch** sprechen, lesen und schreiben
- **wissen** Sie mehr über Deutschland
- lernen Sie **sich selbst** besser kennen
- können Sie besser **rechnen**
- können Sie alleine **lernen**
- wissen Sie mehr über **Arbeit und Ausbildung**



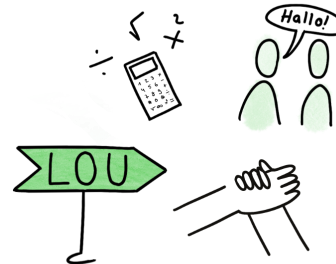
Wir wissen, dass Sie viele Fragen und Sorgen haben.

Wir helfen Ihnen im Alltag. Sie lernen neue Menschen kennen und haben Spaß.

Wir unternehmen etwas zusammen und essen zu Mittag.

Was machen Sie bei uns?

In dem Projekt überlegen wir gemeinsam, wie es mit Ihnen weitergeht. Sie lernen Berufe kennen und können ein Praktikum machen. Wir helfen Ihnen, wenn Sie zum Amt gehen oder persönliche Schwierigkeiten haben.



Sie können teilnehmen, wenn...

- Sie Ihre Schulpflicht/Berufsschulpflicht erfüllt haben.
- Sie aus dem Ausland nach Deutschland gekommen sind.
- Sie noch nicht wissen, wie es für Sie jetzt weitergeht.

Wenn Sie mitmachen möchten...

- Machen Sie einen Termin beim Jobcenter Lippe.
- Ihr Berater wird mit Ihnen sprechen und Sie für das Projekt aufschreiben.
- Sie werden informiert, wenn Sie an dem Projekt teilnehmen können.

Wichtige Daten

Wir treffen uns immer **montags bis freitags** von 08:30 bis 14:30 Uhr im SOS-Kinderdorf Lippe. Optional bis 16:15 Uhr.



Das Team: D. Otte, L. Kramer, M. Kernler v. links nach rechts.